



EASY WEASEL™ MOBILITY

3G | 4G | LTE ACCESSPOINT & TRAVEL ROUTER

Przewodnik szybkiej instalacji

WAŻNA WSKAZÓWKA UŻYTKOWANIA

Dla wygody użytkownika, ten produkt dopuszcza zasilanie z komputera stołowego lub laptopa. Konieczne jest jednoczesne podłączenie obydwu złączy USB kablem zasilającym, od strony zasilania USB przez komputer. Jeśli tylko jedno złącze jest wetknięte do komputera, to moc zasilania urządzenia będzie niewystarczająca. Taka sytuacja może spowodować czasową nieprawidłowość działania komputera.



Wskaźniki LED

| | Kolor LED | Opis |
|-----------|---------------------------|------------------------------|
| LED USB | Niebieski | 3G/3.5G jest włączone |
| | Migający niebieski | Transmisja danych |
| LED Wi-Fi | Niebieski | WLAN jest włączona |
| | Migający niebieski | Transmisja danych |
| | Szybko migający niebieski | Urządzenie jest w trybie WPS |

Kroki instalacji



NIE WŁĄCZAĆ mobilnego routera WiFi przed wykonaniem poniższych kroków instalacji.

Krok 1

Wyłączyć wyłącznik zasilania i włożyć wtyk modemu USB 3G do routera.

Uwaga: Mobilny router WiFi jest zaprojektowany do pracy z albo UMTS albo EV-DO a nawet z modemem HSUPA 3G. Proszę zwrócić się do dostawcy usług po szczegółowe informacje o własnościach.

Krok 2

Włożyć wtyk modemu USB aktywowanego wraz z kluczem sprzętowym (dongle) USB.

Krok 3

Do zasilania można wybrać zasilacz lub zasilanie przez kabel USB.

3.1. Użycie zasilacza

Połączyć z zasilaczem gniazdo panelu z tyłu.

3.2. Użycie kabla USB

Połączyć kabel USB do tego samego miejsca.

Krok 4

4.1. Użycie zasilacza

Następnie drugi koniec zasilacza włożyć do gniazdka zasilania w ścianie.

4.2. Użycie kabla USB

Następnie drugi koniec kabla USB podłączyć do portu USB w posiadanym PC lub notebooku.

Krok 5

Włączyć zasilanie wyłącznikiem.



LEDy Wi-Fi i 3G zaświecą się wskazując, że zasilanie zostało podłączone.

Rozpoczęcie z Narzędziem łatwych ustawień (Easy Setup Utility)

Dostarczamy w narzędziach Windows (Windows Utility), Kreator (Wizard) i Narzędzie łatwych ustawień (Easy Setup Utility) dla umożliwienia szybkiego i łatwego ustawienia mobilnego routera WiFi.



Przed uruchomieniem tej sekcji sprawdzić poniższe kroki.

- (1) Nacisnąć przycisk WPS na routerze dłużej niż 6 sekund. Router zostanie zresetowany do wartości domyślnych.
- (2) Połączyć się z routerem poprzez Wi-Fi. Domyślny SSID jest taki sam jak "Mac Address".
- (3) Włożyć CD do CD-ROM, kliknąć Narzędzie łatwych ustawień (Easy Setup Utility) z CD lub uruchomienie automatyczne (Auto Run).

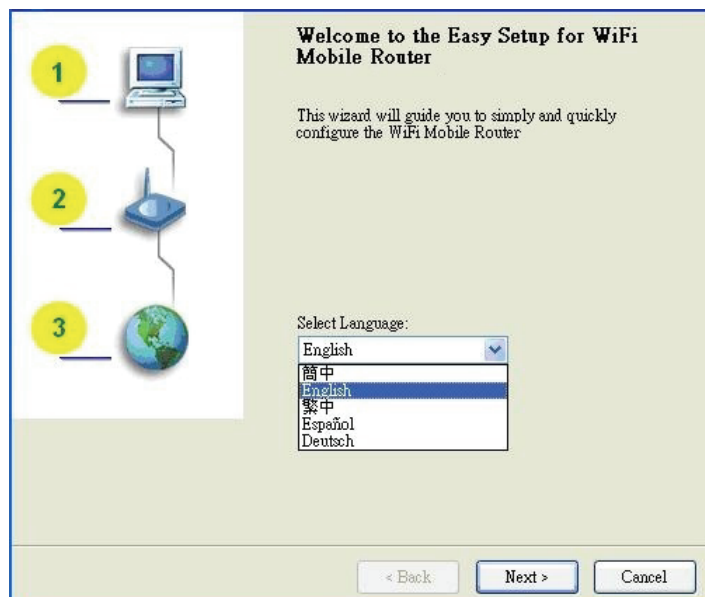
Krok 1

Można rozpocząć konfigurację urządzenia poprzez Narzędzie łatwych ustawień.



Krok 2

Wybrać język, następnie kliknąć "Next", by kontynuować.



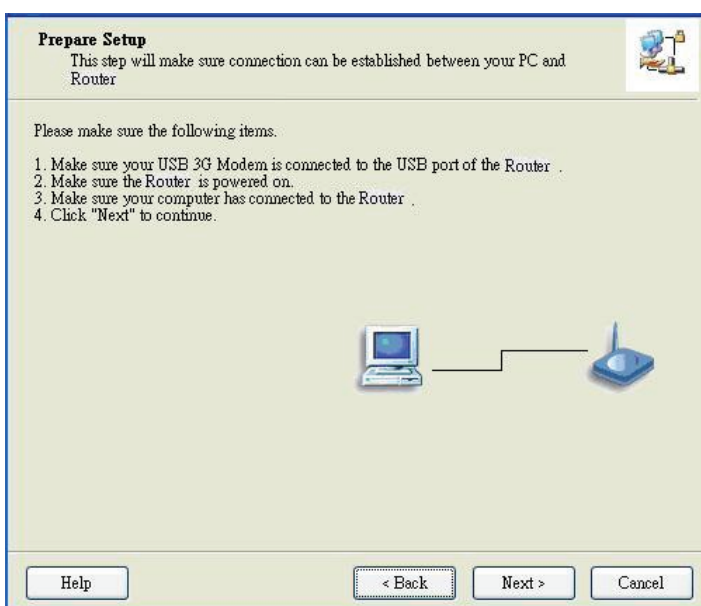
Krok 3

1. Proszę wybrać tryb Wizard by prowadzić ustawienia krok po kroku, dla zdiagnozowania ustawień sieciowych routera.
2. Kliknąć przycisk "Wizard" i kliknąć "NEXT", by kontynuować.



Krok 4

1. Upewnić się, że modem USB 3G jest podłączony do portu USB routera.
2. Upewnić się, że router jest włączony.
3. Upewnić się, że komputer jest połączony z routerem.
4. Upewnić się że posiadany komputer ma adres IP.
5. Kliknąć "Next", by kontynuować.

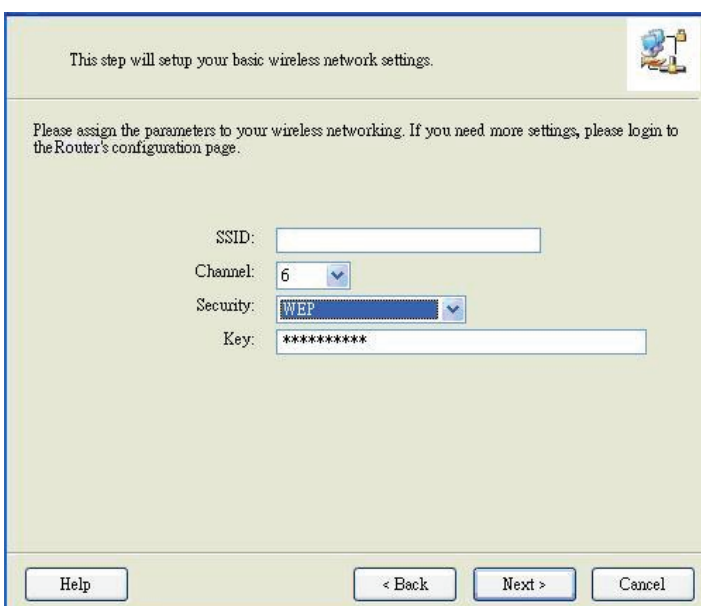


Krok 5

1. Wprowadzić SSID, kanał i opcje zabezpieczeń, np.:
SSID: "WiFi Mobile Router"
Zabezpieczenie (Security): WEP
Kod klucza: "1234567890"

Domyślny SSID jest taki sam jak "Mac Address".

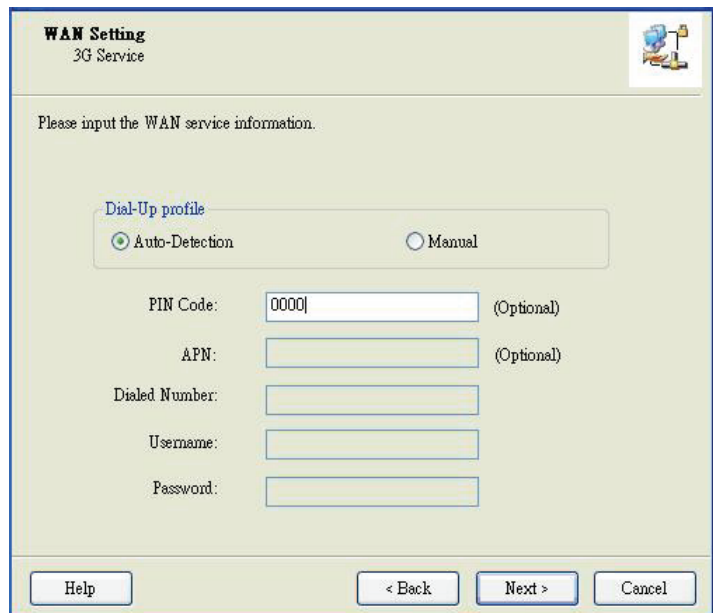
2. Następnie kliknąć "Next", by kontynuować.



Krok 6-1

Wybrać automatyczne wykrycie ("Auto-Detection") a Narzędzie spróbuje automatycznie wykryć i skonfigurować ustawienia wymaganej usługi 3G. Kliknąć "Next", by kontynuować.

Domyślny kod PIN jest pusty, jeśli posiadasz kod PIN, to trzeba go wprowadzić. Na przykład "0000". Jeśli go nie ma, to kliknąć "Next", by kontynuować.



WAN Setting
3G Service

Please input the WAN service information.

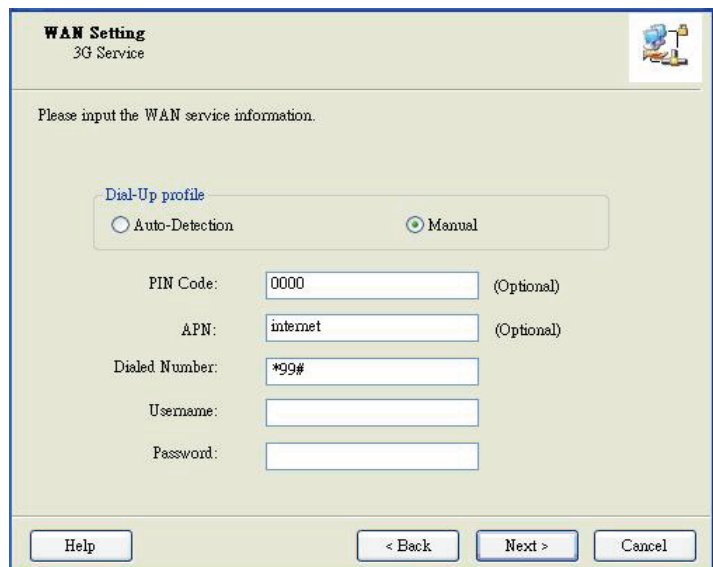
Dial-Up profile
 Auto-Detection Manual

PIN Code: [0000] (Optional)
APN: (Optional)
Dialed Number:
Username:
Password:

Help < Back Next > Cancel

Krok 6-2

Można też wybrać "ręcznie" ("Manual") i ręcznie wpisać wymagane ustawienia usługi 3G dostarczanej przez dostawcę ISP. Kliknąć "Next", by kontynuować.



WAN Setting
3G Service

Please input the WAN service information.

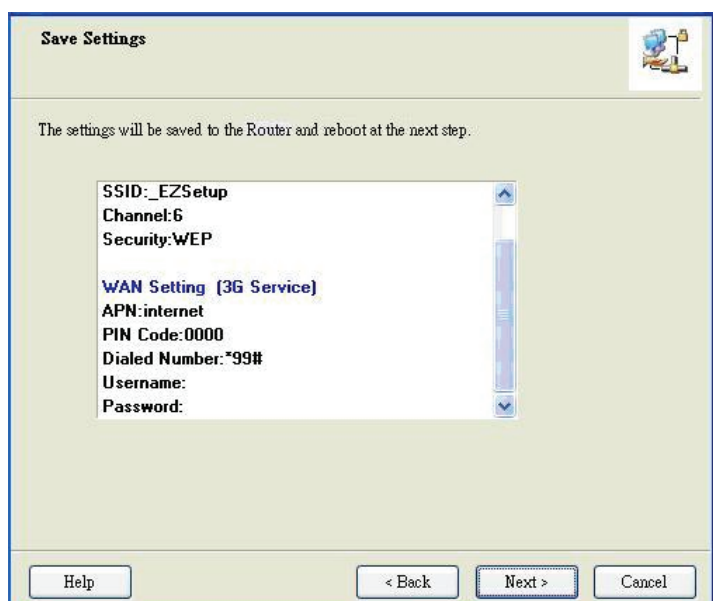
Dial-Up profile
 Auto-Detection Manual

PIN Code: [0000] (Optional)
APN: [internet] (Optional)
Dialed Number: [*99#]
Username:
Password:

Help < Back Next > Cancel

Krok 7

Sprawdzić ustawienia a następnie kliknąć "Next" jeśli są one prawidłowe.



Save Settings

The settings will be saved to the Router and reboot at the next step.

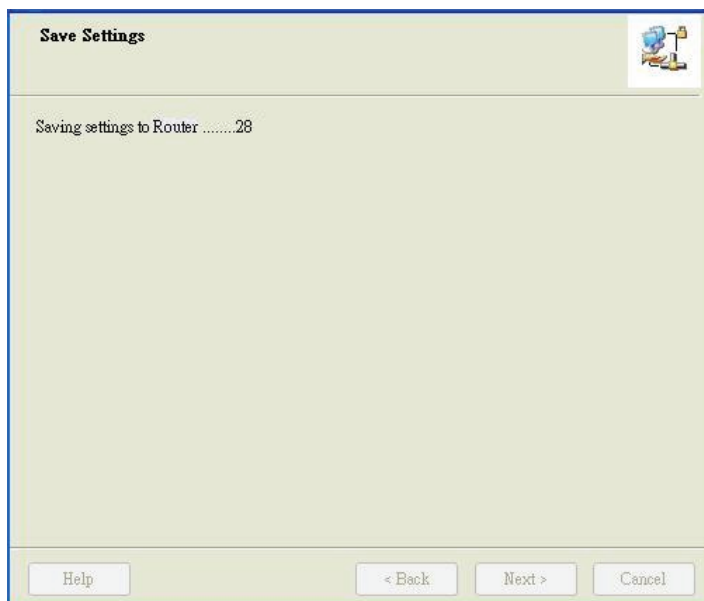
SSID: _EZSetup
Channel: 6
Security: WEP

WAN Setting (3G Service)
APN: internet
PIN Code: 0000
Dialed Number: *99#
Username:
Password:

Help < Back Next > Cancel

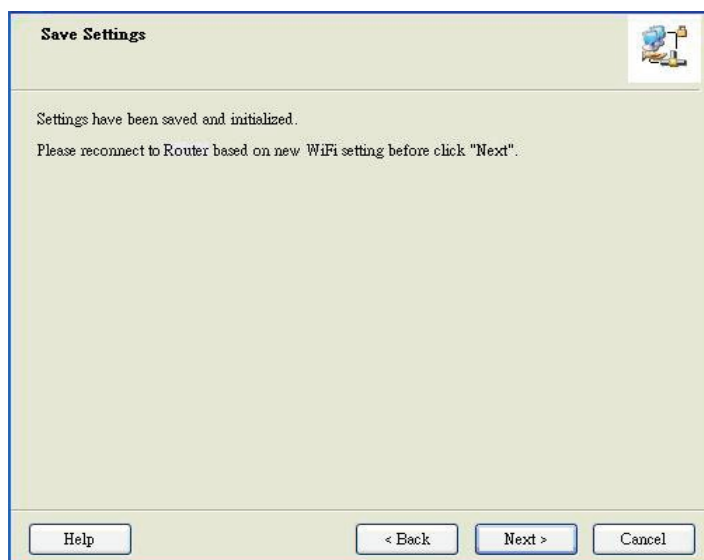
Krok 8

WiFi Combo Router zostanie uruchomiony ponownie, by cała ustawiona konfiguracja zadziałała.



Krok 9

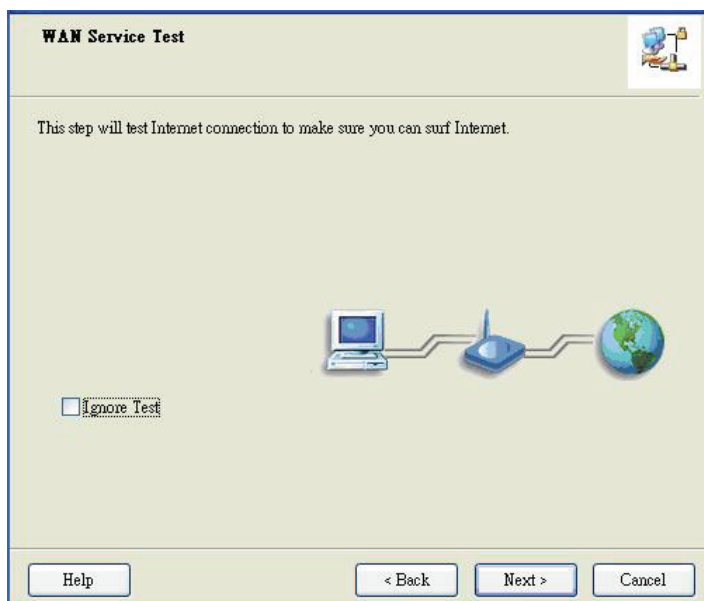
Proszę ponownie połączyć się z routerem przed kliknięciem "Next".



Krok 10-1

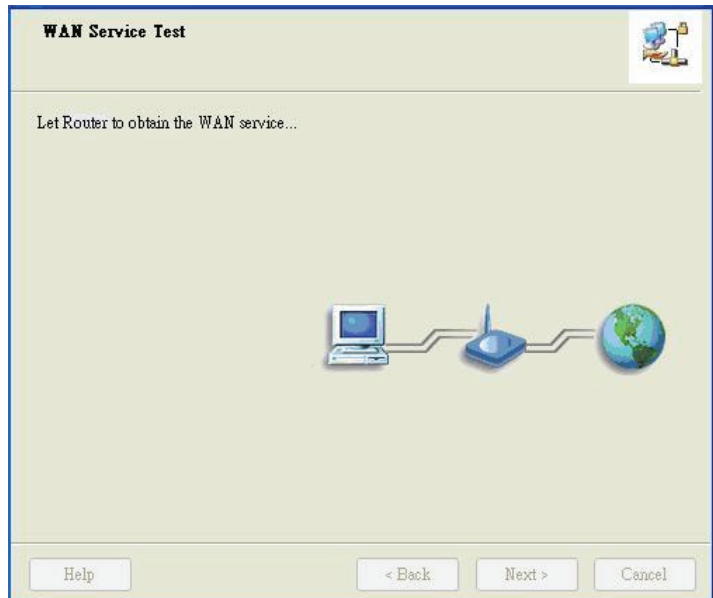
Kliknąć "Next", by przetestować połączenie internetowe, lub można test ominąć.

Następnie kliknąć "Next", by kontynuować.



Krok 10-2

Przetestować połączenie z Internetem.



Krok 11

Gratulacje!

Ustawienia są zakończone.

Połączyłeś się pomyślnie z Internetem.

